

Sto Therm Vario (Black & White)

Schwer brennbares Fassadendämmsystem mit Polystyrol-Dämmung Wärmeleitzahl 0,033 (B nach ÖNORM B 3806)

Sto Term Vario ist ein Kombisystem. Es verbindet die verarbeitungssichere Polystyrol - Dämmung mit mineralischen Deckbeschichtungen.

Anwendung:

- Alt- und Neubau
- Wandbildner: Mauerwerk (Beton, Ziegel, Porenbeton, Kalksandstein) und Sichtmauerwerk
- Unebenheiten bis 1cm (3cm bei mechanischer Befestigung)

Funktion:

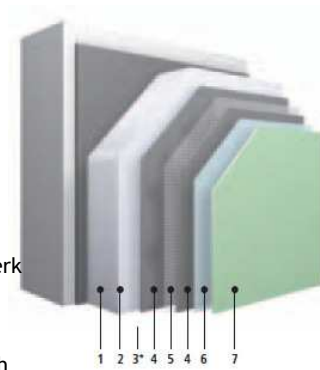
- Widerstandsfähig gegen Mikroorganismen (Algen, Pilze) mit Zweimaligem Schutzanstrich
- Hohe Rissicherheit
- Mechanisch belastbar
- Höchst wärmedämmend
- Hoch wetterbeständig
- Hoch CO²- und wasserdampfdurchlässig
- Schwer brennbar (B nach ÖNORM B 3806)

Optik:

- Anorganische und Silikat- Siliconharz- gebundene Putze, Putze mit Lotus- Effect
- Eingeschränkt tönbar nach StoColor System
- **Hellbezugswert ≥ 25%**
- StoDeco Profile
- StoDeco Bossen
- Naturstein
- Klinker- Riemchen, Fliesen

Verarbeitung:

- Umfangreiche Detaillösungen (siehe Zubehör)



- 1 Verklebung
StoLevell Uni
 - 2 Dämmung
Sto-Polystyrol-Hartschaumplatte
 - 3 Befestigung * -nicht dargestellt
 - 4 Armierungsmasse
StoLevell Uni/StoArmat Novo
 - 5 Armierungsgewebe
Sto-Glasfasergewebe
Alternativ: Sto-Abschirmgewebe AES
 - 6 Zwischenbeschichtung (Voranstrich)
StoPrep Miral
 - 7 Schlussbeschichtung
Fassadenputz StoMiral/StoSil
- Zusätzlicher Schutz:
Anstrichaufbau mir StoSilco Color G/Lotusan G

Systemaufbau:	Kleben und Dübeln (auf neuem Mauerwerk wird nicht gedübelt)
Verkleben:	StoLevell Uni od. (StoLevell Alpha Bessere Verankerung)
Dämmung:	Polystyrol- Hartschaumplatte Format 100 x 50, Mischung aus weißem und grauem Polystyrol
Befestigung:	Sto Schlagpils (gegebenenfalls mit Thermorondelle)
Unterputz:	StoLevell Uni mit Glasfasergewebe
Zwischenanstrich:	StoPrep Miral (Putzgrund)
Oberputz:	StoLit (Kunstharzputz) StoSilco (Siliconharzputz) StoLotusan (Lotus- Effect) bei Bedarf auch Klinker, Fliesen, Naturstein
Schlussanstrich:	StoSilco Color G (bei Bedarf) StoLotusan Color G