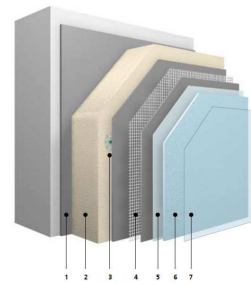


# Sto Therm Cell

Mineralisches, nicht brennbares Fassadendämmsystemem mit Mineralschaum-Dämmstoff (A2 nach ÖNORM B 3806)

StoTherm Cell ist ein nicht brennbares (A2 nach ÖNORM B 3806) Fassadendämmsystem mit Der Sto- Mineralschaumplatte. Das System besteht aus rein mineralischen Komponenten und Erfüllt die strengen Kriterien des **ÖKO- Gütesiegels nature Plus**.

StoTherm Cell ist geprüft und zugelassen und erfüllt alle Sicherheitsrelevanten Anforderungen.



## Schicht für Schicht bewusst dämmen

- 1 Verklebung: StoLevell Cell**  
Mineralisch gebundener Klebe- und Unterputzmörtel, optimal abgestimmt auf die Sto-Mineralschaumplatte, Klebeflächenanteil > 70%.
- 2 Dämmung: Sto-Mineralschaumplatte**  
Wärmedämmplatte aus mineralischen Rohstoffen (Kalk, Zement und Quarzsand), Baustoffklasse A1, nicht brennbar nach ÖNORM B 3806 WLG 045. Dicke: 6 - 20 cm
- 3 Befestigung**  
Je nach Erfordernis - Verwendung von Dübeln mit europ.-techn. Zulassung die einen kontrollierten Setzvorgang ermöglichen
- 4 Bewehrter Unterputz: StoLevell Cell**  
Mineralisch gebundener Klebe- und Unterputzmörtel, optimal abgestimmt auf die Sto-Mineralschaumplatte  
**Sto-Glasfasergewebe**  
Rissicher, leitet Zug- und Scherspannungen ab, alkalibeständig  
Alternativ: Sto-Abschirmgewebe AES  
alkalibeständiges Glasfasergewebe mit Schutz vor Elektromog
- 5 Zwischenbeschichtung: StoPrep Miral**  
Gefüller, pigmentiertes, luftbewirkendes Voranstrich. Hoch CO<sub>2</sub>- und wasserdampfdurchlässig, verlängert die offene Zeit bei der Putzverarbeitung
- 6 Oberputz-Varianten**  
StoLotusan - Oberputz mit Lotus-Effect®  
StoSil - Silikat gebundener Oberputz  
StoMiral - mineralisch gebundener Oberputz
- 7 Schlussanstrich**  
StoLotusan Color - Fassadenfarbe mit Lotus-Effect®  
StoColor Jumbosil - siliconharzverstärkte Dispersionsfarbe

## Anwendung:

- Alt- und Neubau, auch über der Hochhausgrenze
- Wandbildner: Mauerwerk (Betonsteine, Ziegel, Porenbeton, Kalksandstein)  
Beton und Sichtmauerwerk
- Unebenheiten bis 1cm

## Funktion:

- Hohe Rissicherheit
- Mechanisch belastbar
- Gute Wärmedämmend
- Hoch wetterbeständig
- Hoch CO<sub>2</sub>- und wasserdampfdurchlässig
- Nicht brennbar (A2 nach ÖNORM B 3806)

## Optik:

- Mineralische Putze, Putze mit Lotus- Effect
- Eingeschränkt tönbar nach StoColor System
- Hellbezugswert  $\geq 25\%$

## Verarbeitung:

- Umfangreiche Detaillösungen (siehe Zubehör)
- Verarbeitungsrichtlinien für StoTherm Cell beachten



Die Vergrößerung zeigt: die Mineralschaumplatte orientiert sich am Aufbau der Wabe. Die stabile, wetterbeständige Struktur sorgt in der Natur und bei StoTherm Cell für sehr gute physikalische Werte.

<b>Systemaufbau:</b>	<b>Kleben und Dübeln</b> (auf neuem Mauerwerk wird nicht gedübelt)
<b>Verkleben:</b>	StoLevell Cell
<b>Dämmung:</b>	Sto- Mineralschaumplatte Format
<b>Befestigung:</b>	Sto Schlagpilz mit Thermorondelle
<b>Unterputz:</b>	StoLevell Cell mit Glasfasergewebe
<b>Zwischenanstrich:</b>	StoPrep Miral
<b>Oberputz:</b>	StoMiral (mineralischer Putz) StoSilco (Siliconharzputz) StoLotusan (Lotus- Effect)
<b>Schlussanstrich:</b>	StoSilco Color G
(bei Bedarf)	StoLotusan Color G