

# Sto Therm Vario (EPS- F)

Schwer brennbares Fassadendämmsystem mit Polystyrol-Dämmung (B nach ÖNORM B 3806)

Sto Term Vario ist ein Kombisystem. Es verbindet die verarbeitungssichere Polystyrol - Dämmung mit mineralischen Deckbeschichtungen.

## Anwendung:

- Alt- und Neubau
- Wandbildner: Mauerwerk (Beton, Ziegel, Porenbeton, Kalksandstein) und Sichtmauerwerk
- Unebenheiten bis 1cm (3cm bei mechanischer Befestigung)

## Funktion:

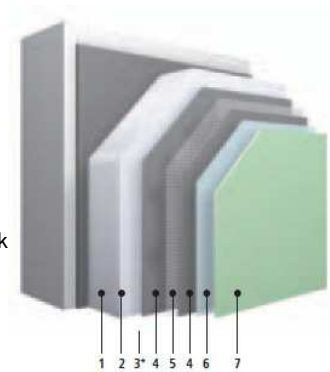
- Widerstandsfähig gegen Mikroorganismen (Algen, Pilze) mit zweimaligem Schutzanstrich
- Hohe Rissicherheit
- Mechanisch belastbar
- Hoch wärmedämmend
- Hoch wetterbeständig
- Hoch CO<sup>2</sup>- und wasserdampfdurchlässig
- Schwer brennbar (B nach ÖNORM B 3806)

## Optik:

- Anorganische und Silikat- Siliconharz- gebundene Putze, Putze mit Lotus- Effect
- Eingeschränkt tönbar nach StoColor System
- **Hellbezugswert  $\geq 25\%$**
- StoDeco Profile
- StoDeco Bossen
- Naturstein
- Klinker- Riemchen, Fliesen

## Verarbeitung:

- Umfangreiche Detaillösungen (siehe Zubehör)



- 1 Verklebung**  
StoLevell Uni
  - 2 Dämmung**  
Sto-Polystyrol-Hartschaumplatte
  - 3 Befestigung** \* -nicht dargestellt
  - 4 Armierungsmasse**  
StoLevell Uni/ StoArmat Novo
  - 5 Armierungsgewebe**  
Sto-Glasfasergewebe  
Alternativ: Sto-Abschirmgewebe AES
  - 6 Zwischenbeschichtung (Voranstrich)**  
StoPrep Miral
  - 7 Schlussbeschichtung**  
Fassadenputz StoMiral/ StoSil
- Zusätzlicher Schutz:  
Anstrichaufbau mir StoSilco Color G/Lotusan G

<u>Systemaufbau:</u>	<u>Kleben und Dübeln</u>
	(auf neuem Mauerwerk wird nicht gedübelt)
<b>Verkleben:</b>	StoLevell Uni od. (StoLevell Alpha Bessere Verankerung)
<b>Dämmung:</b>	Polystyrol- Hartschaumplatte <small>Format 100 x 50</small>
<b>Befestigung:</b>	Sto Schlagpilz (gegebenenfalls mit Thermorondelle)
<b>Unterputz:</b>	StoLevell Uni mit Glasfasergewebe
<b>Zwischenanstrich:</b>	StoPrep Miral (Putzgrund)
<b>Oberputz:</b>	StoLit (Kunstharzputz) StoSilco (Siliconharzputz) StoLotusan (Lotus- Effect) (bei Bedarf auch Klinker, Fliesen, Naturstein)
<b>Schlussanstrich:</b>	StoSilco Color G
(bei Bedarf)	StoLotusan Color G